



44 M2 Yapı

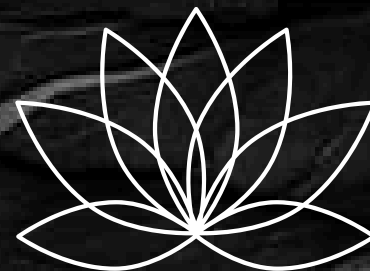
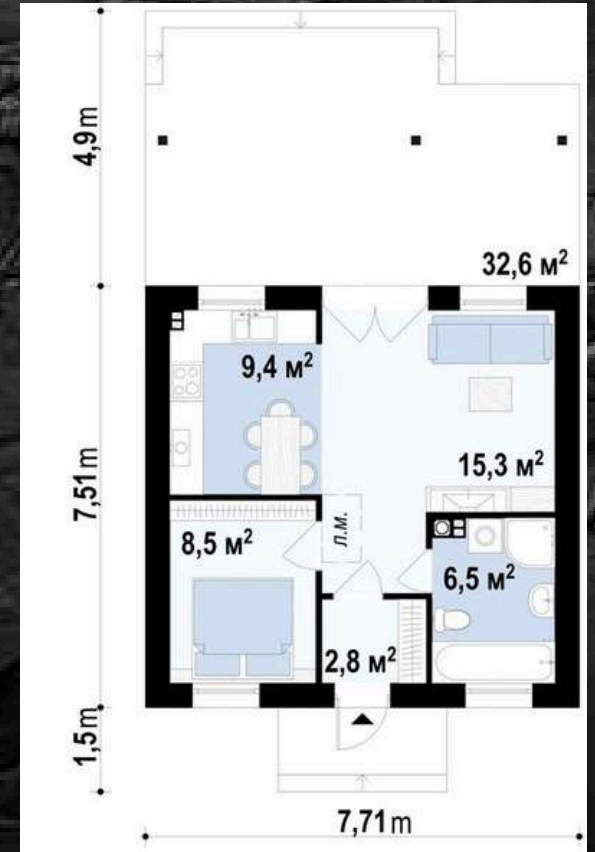
salon - 15,3 m²

Y. Odası - 8,5 m²

Mutfak - 9,4 m²

Banyo, Wc - 6,5 m²

Antre - 2,8 m²





50 M2 YAPI

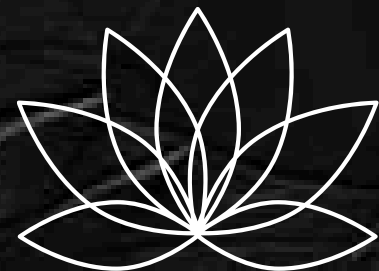
salon - 16,2 m²

Y. Odası - 12,9 m²

Mutfak - 7,8 m²

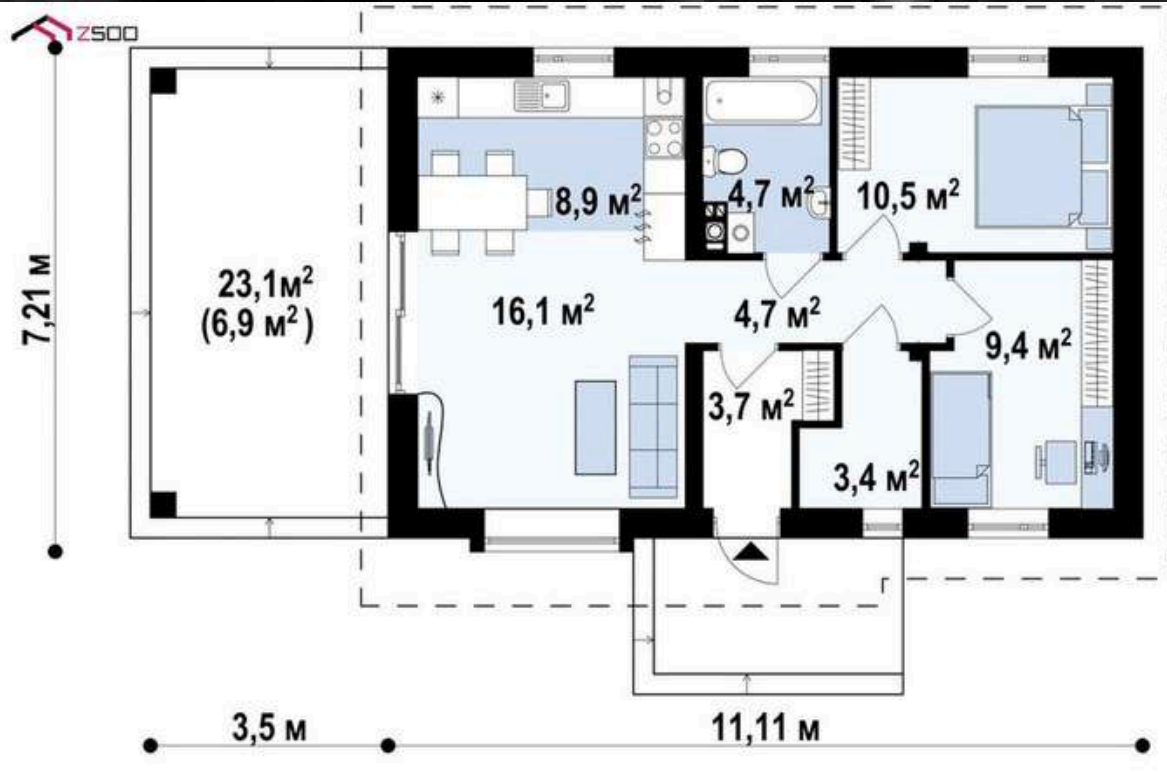
Banyo, Wc - 4,9 m²

Antre - 9,1 m²

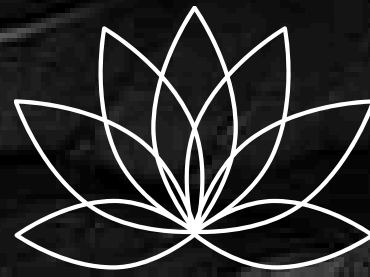




61 M2 YAPI



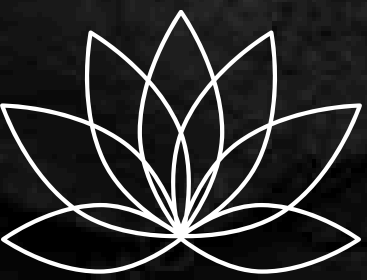
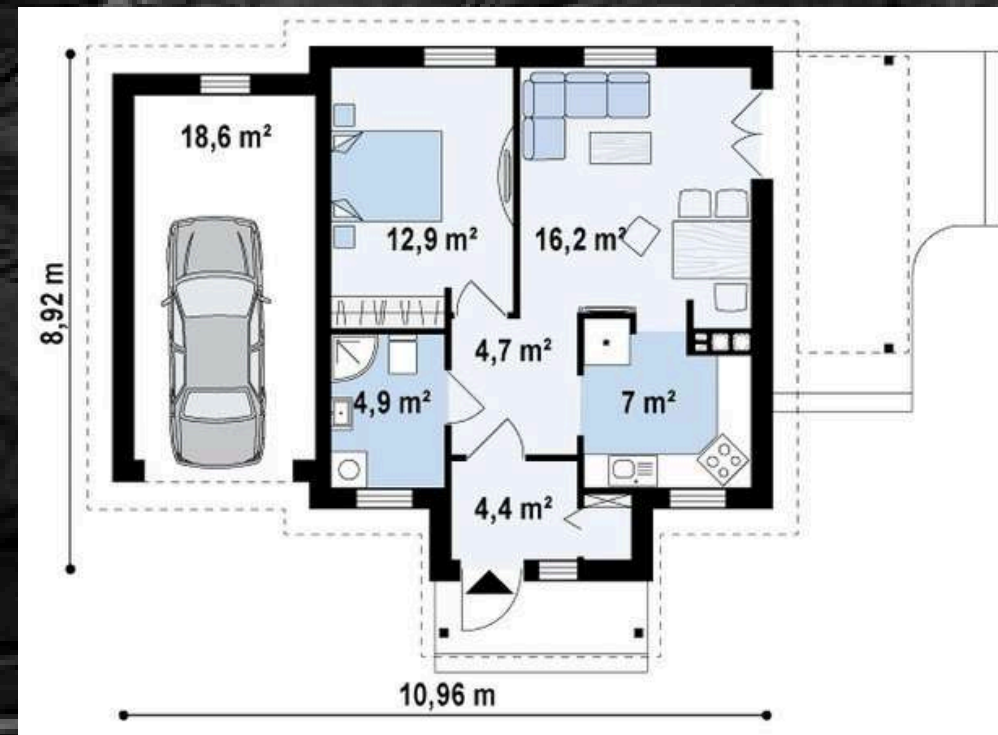
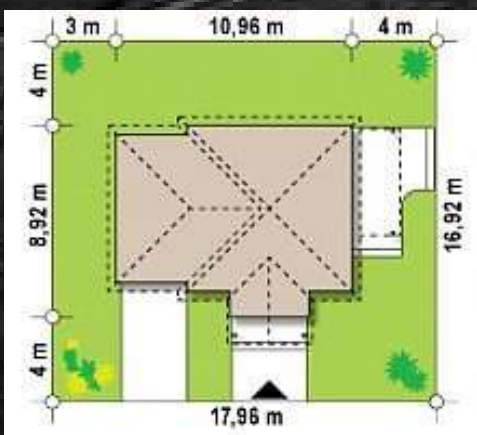
salon - 16,1 m²
Y. Odası - 10,5 m²
Y. Odası - 9,4 m²
Mutfak - 8,9 m²
Banyo, Wc - 4,7 m²
Antre - 8,4 m²
K ler - 3,4 m²
Veranda - 6,9 m²





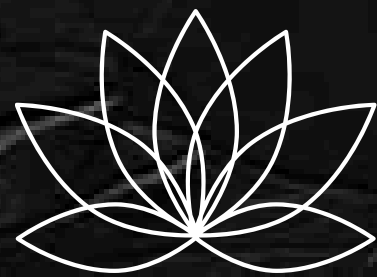
69 M2 YAPI

salon - 16,2 m²
Y. Odası - 12,9 m²
Mutfak - 7 m²
Banyo, Wc - 4,9 m²
Antre - 9,1 m²
Garaj - 18,6 m²





84 M2 YAPI

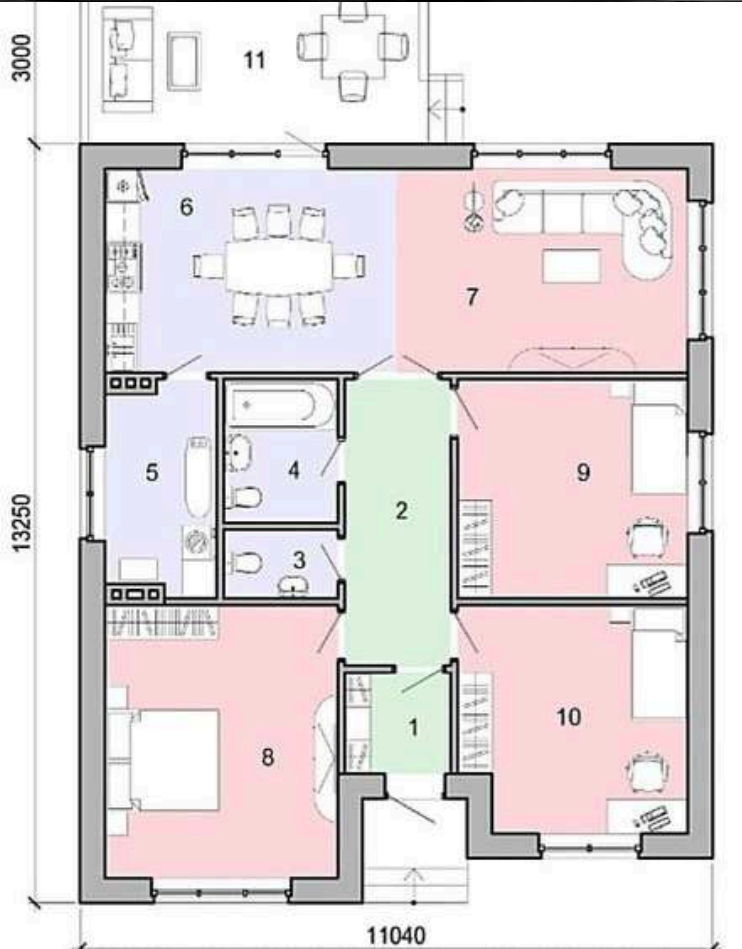




85 M2 YAPI

Çel k Konstrüks yon

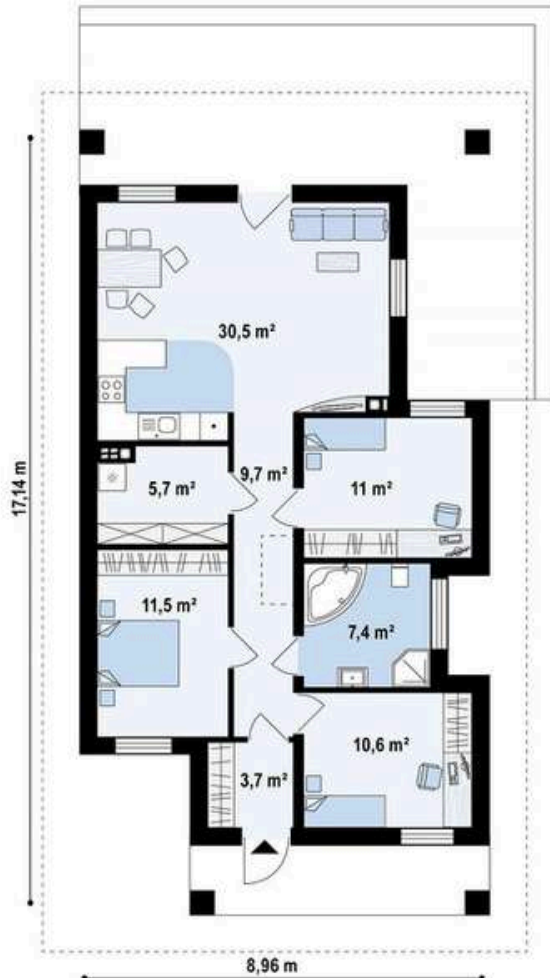
Bu yapı, galvan z paslanmaz saclar kullanılarak yapılır. Özelle endüstr sektöründe sıklıkla terc h ed len çel k yapılar, uzun süreli kullanım için uygundur. Çel k konstrüks yon tıpkı prefabr k evler g b b r çeş t prefabr kasyon yöntem olarak karşımıza çıkar. İnşa ed lecek b nanın skelet var olan ht yaçlara göre önceden hazırlanır. Ardından b nayı oluşturacak şek lde d k l r. Böylece nşaat sürec de hızlanmış olur. Taşıyıcı s stem n metal kolon ve taşıyıcılar le b rleş t r lmes le gerçekleştir en b r yapı s stem olan çel k konstrüks yon, sert ve ağır yükler destekleyeb lme ktedir. Bu nedenle havacılık, sağlık h zmetler ve daha b rçok alanda bulunan b r yapı s stem d r. Çel k konstrüks yon yapı, çel ğ n yüksek sev yede b r dayanıklılığa sahp olması neden yle oldukça güven l r. D ğ er yapı türler ne göre çok daha az hammadde gerekt ren bu yapı türü b rçok avantaja da sahp t r.



Çel ğ n dayanıklı b r madde olması hem esnek hem de haf f oluşu çel k konstrüks yon yapıları sağlam b r hale get r r. Çel k konstrüks yon yapılar, betonarme yapılara göre neredeyse 10 kat daha haf ft r. Bu durum, çel k yapıların deprem sırasında zorlanmasını azaltır böylece betonarme yapılara kıyasla depreme karşı daha dayanıklı olmasını sağlar.



89 M2 YAPI



Salon ve Mutfak - 30,5 m²

Y. Odası - 11 m²

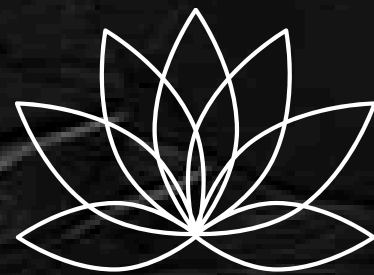
Y. Odası - 10,6 m²

Y. Odası - 11,5 m²

Banyo, Wc - 7,4 m²

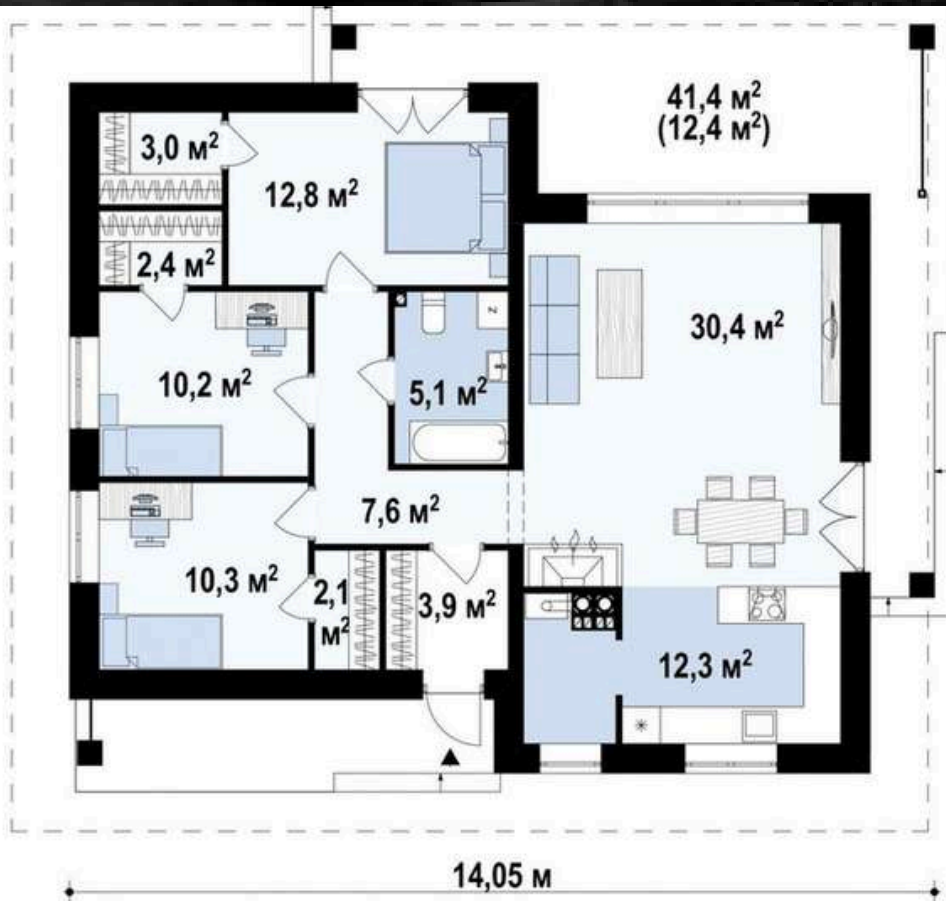
Antre - 13,4 m²

K ler - 5,7 m²



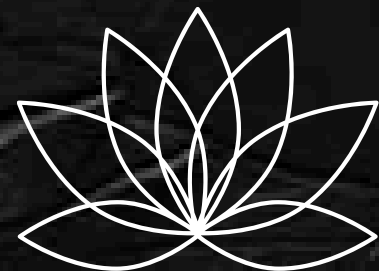


99 M2 YAPI



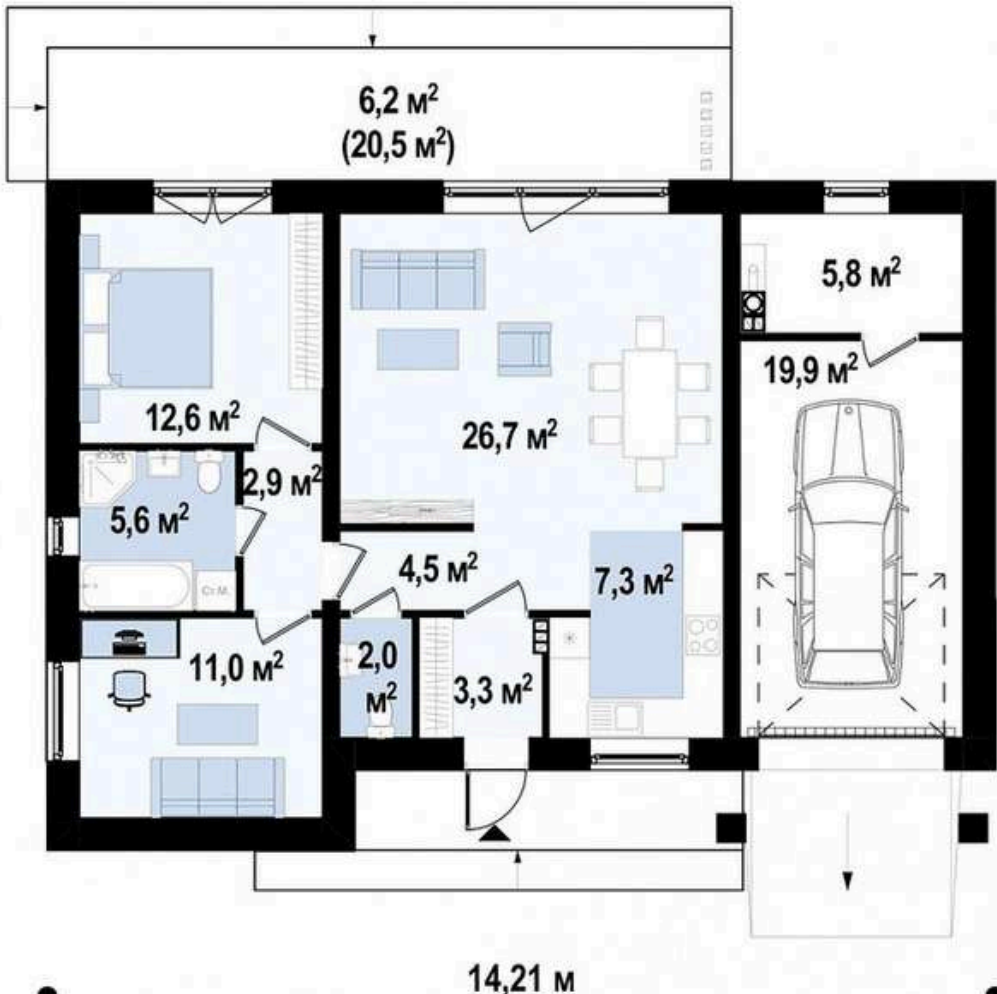
Salon - 30,4 m²
Mutfak - 12,3 m² Y.
Odası - 12,8 m² Y.
Odası - 10,3 m² Y.
Odası - 10,2 m²
Banyo, Wc - 5,1 m²

Antre - 11,5 m² Ebevyn
Banyosu - 3,0 m² Ebevyn
Banyosu - 2,4 m² Ebevyn
Banyosu - 2,1 m²
Veranda - 12,4 m²

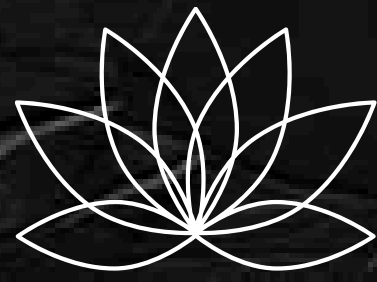




102 M2 YAPI

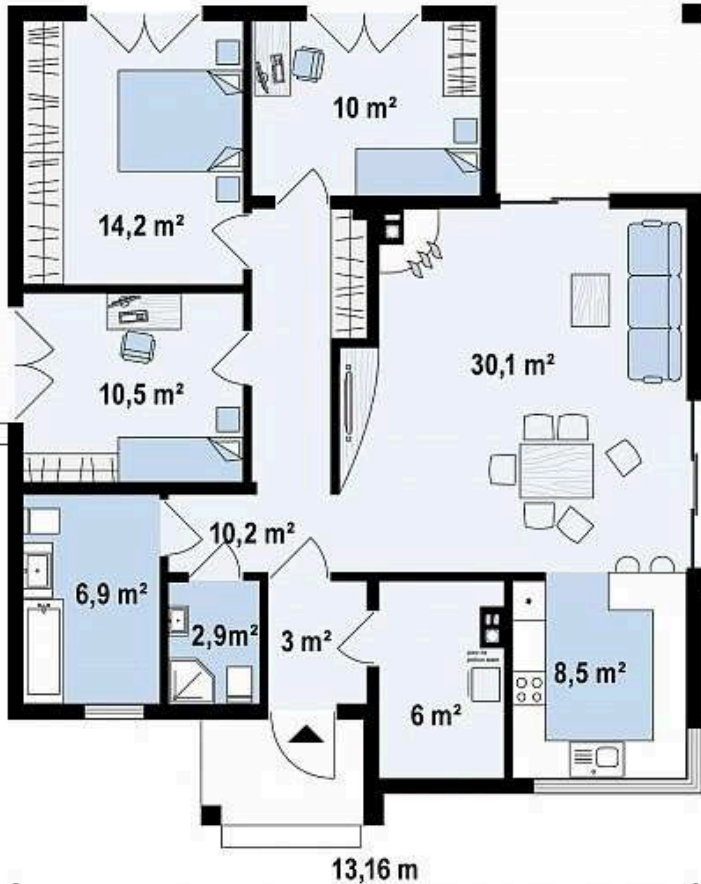


- Salon - 26,7 m²
- Mutfak - 7,3 m²
- Y. Odası - 12,6 m²
- Y. Odası - 11,0 m²
- Banyo, Wc - 5,6 m²
- Wc - 2,0 m²
- Antre - 10,7 m²
- Veranda - 20,5 m²
- Garaj - 19,9 m²

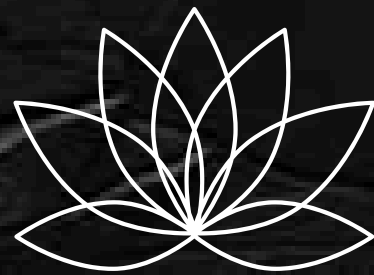




103 M2 YAPI

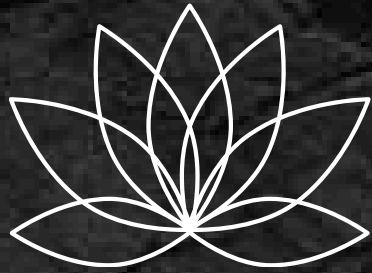


salon - 30,1 m² Y.
 Odası - 14,2 m² Y.
 Odası - 10,5 m² Y.
 Odası - 10 m²
 Mutfak - 8,5 m²
 Banyo, Wc - 9,8 m²
 Antre - 13,2 m²
 K ler - 6 m²



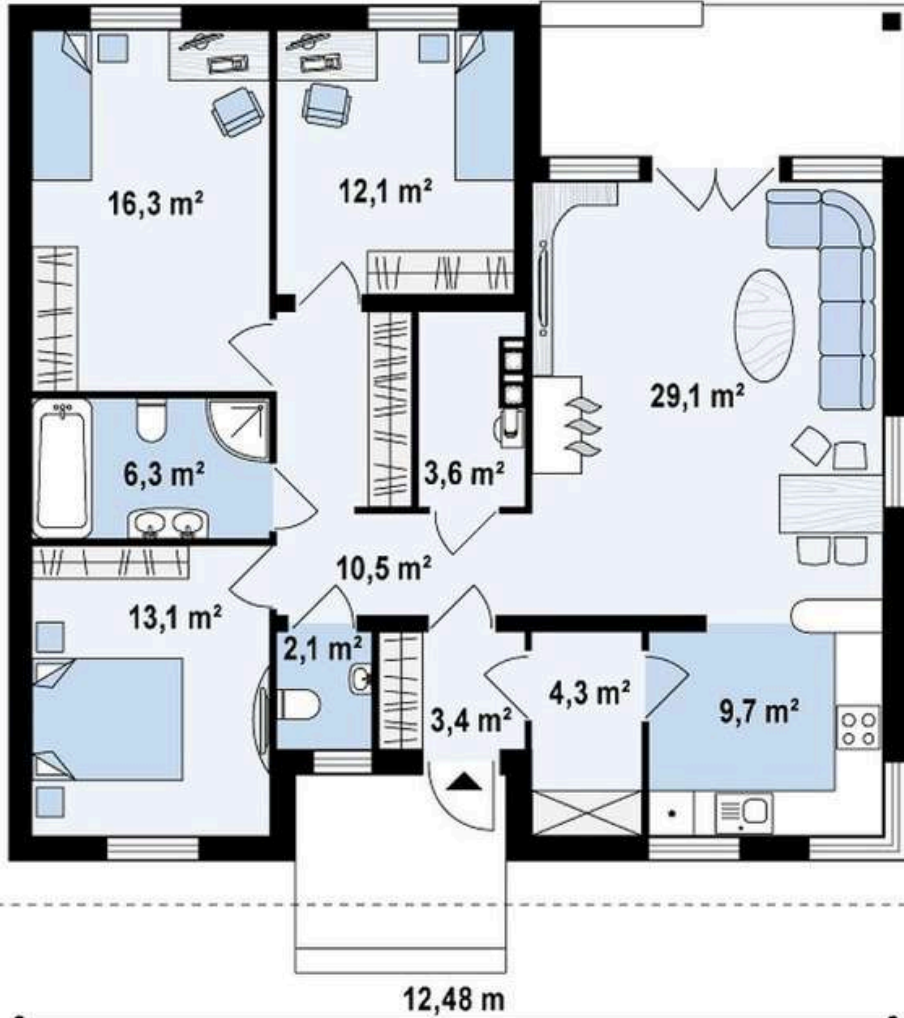


107 M2

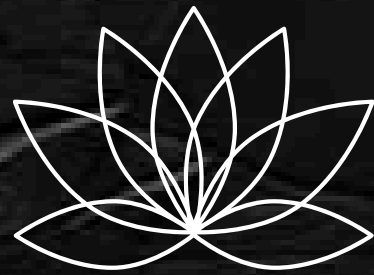




110 M2 YAPI

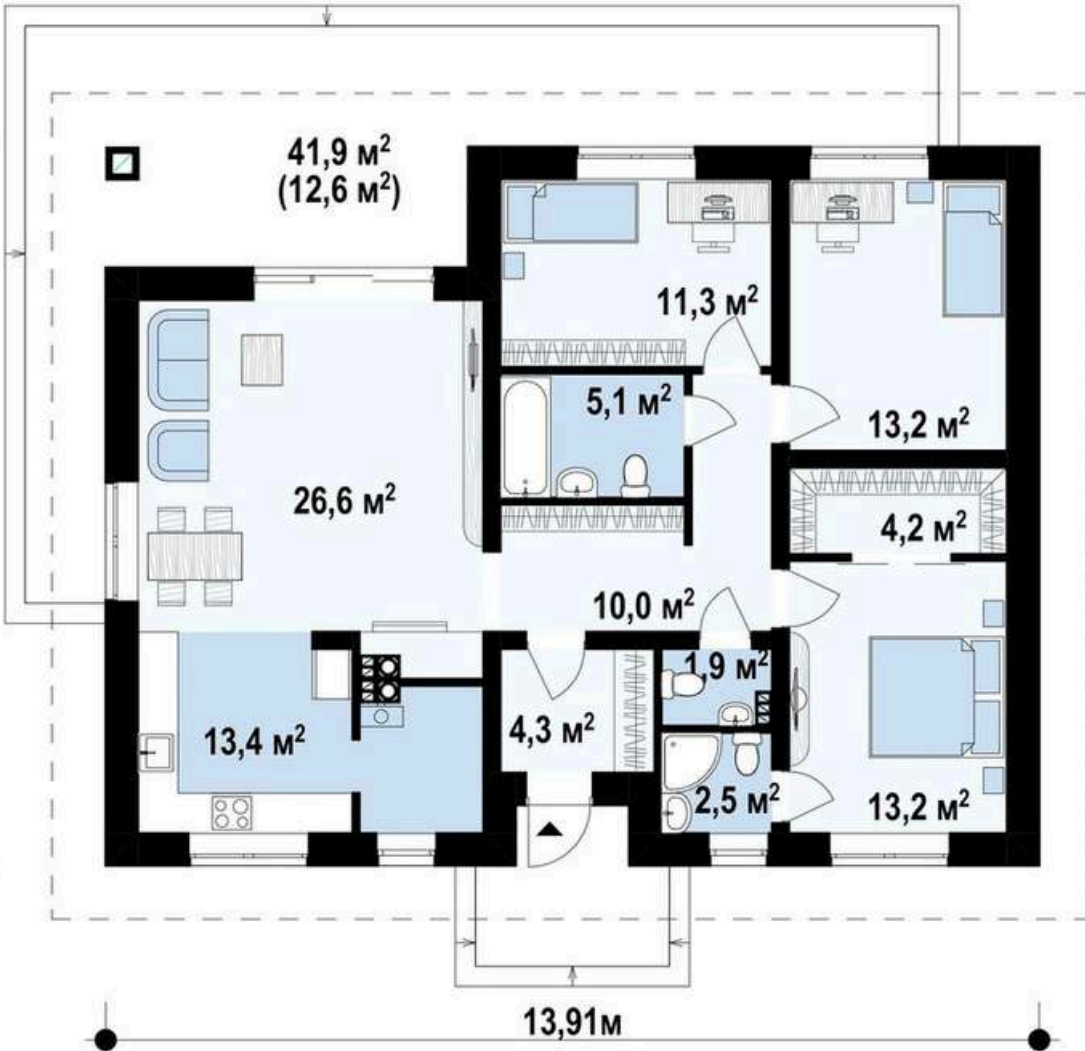


Salon - 29,1 m² v.
Odası - 16,3 m² v.
Odası - 13,1 m² v.
Odası - 12,1 m²
Çamaşır O. - 3,6 m²
Mutfak - 9,7 m²
Banyo, Wc - 6,3 m²
Wc - 2,1 m² Antre -
13,9 m² K ler - 4,3
m²

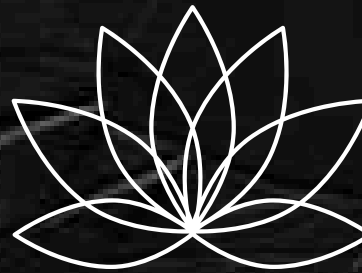




118 M2 YAPI

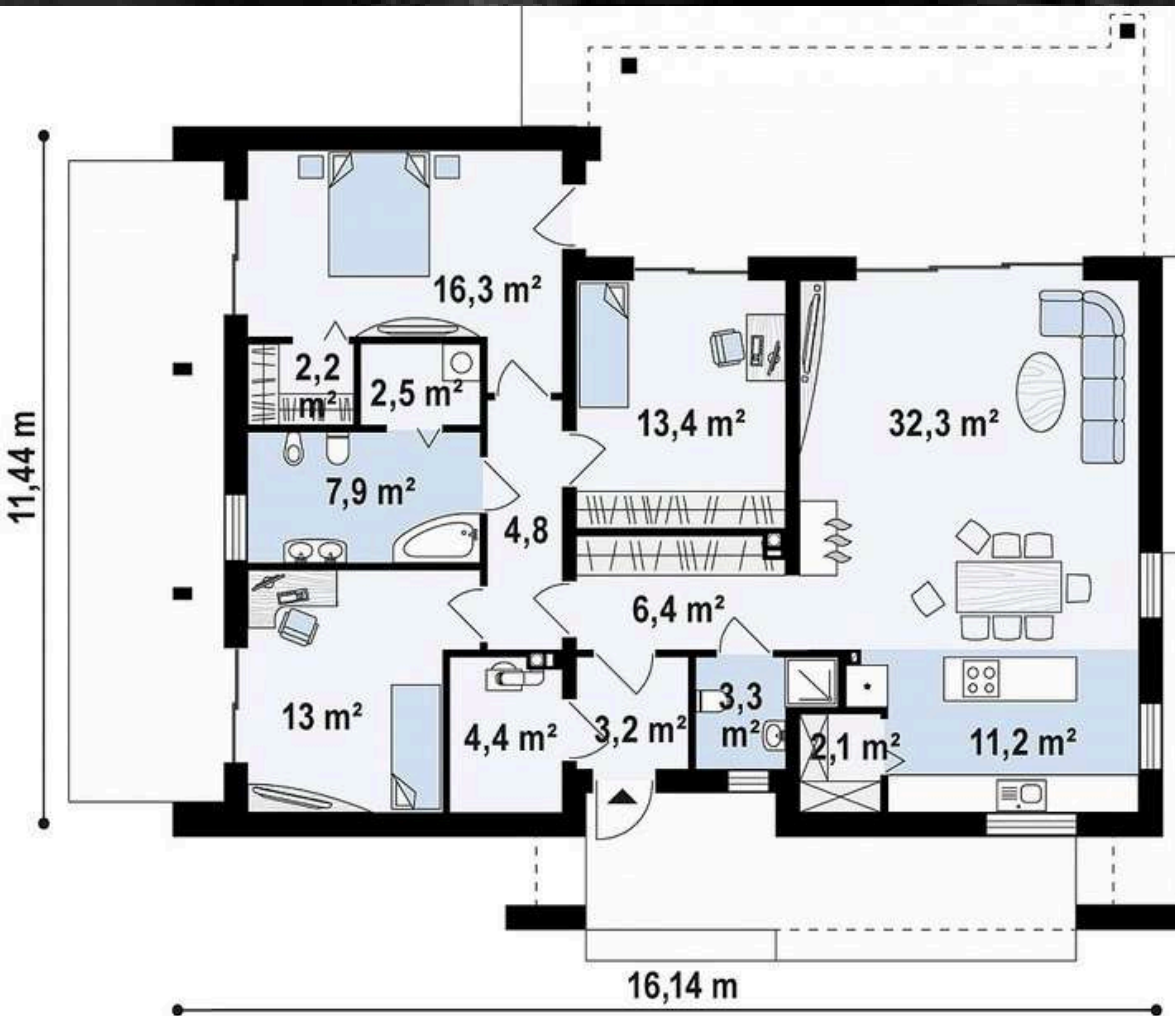


- Salon - 26,6 m²
- Y. Odası - 13,2 m²
- Y. Odası - 13,2 m²
- Y. Odası - 11,3 m²
- Ebevy Banyosu - 2,5 m²
- Çamaşır O. - 4,2 m²
- Mutfak - 13,4 m²
- Banyo, Wc - 5,1 m²
- Wc - 1,9 m²
- Antre - 14,3 m²
- Veranda - 12,6 m²

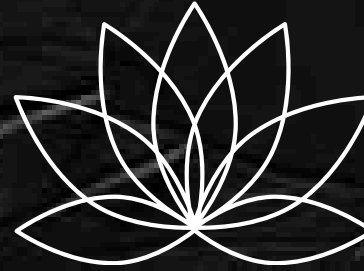




123 M2 YAPI



- Salon - 32,3 m²
- Y. Odası - 16,3 m²
- Y. Odası - 13 m²
- Y. Odası - 13,4 m²
- Ebevy Banyosu - 2,2 m²
- Çamaşır O. - 2,5 m²
- Mutfak - 11,2 m²
- Banyo, Wc - 7,9 m²
- Wc - 3,3 m²
- Antre - 14,4 m²
- Veranda - 4,4 m²
- k ler - 2,1 m²

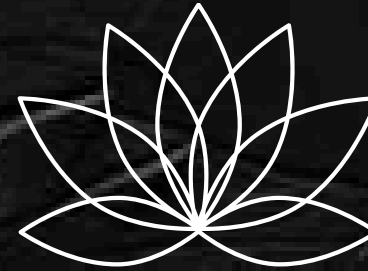




124 M2 YAPI



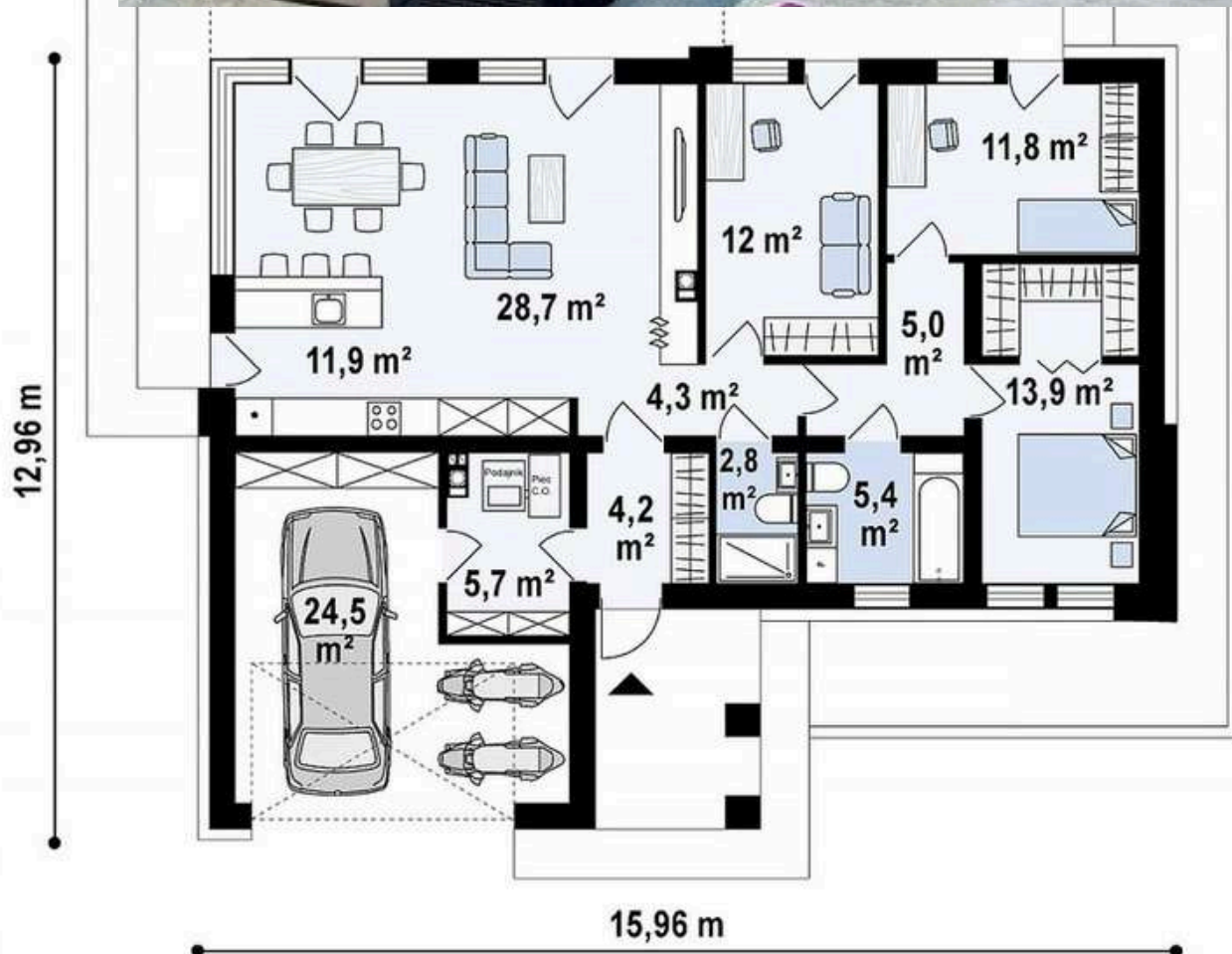
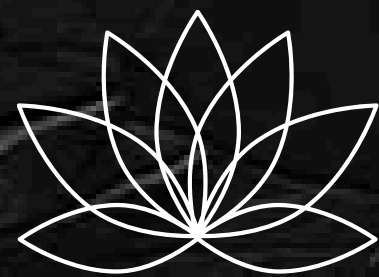
Salon - 28 m²
Mutfak - 9,36 m²
Y. Odası - 12,13 m²
Y. Odası - 11,76 m²
Y. Odası - 11,10 m²
Banyo ve WC - 6,29 m²
Wc - 1,57 m²
Antre - 13,12 m²
Veranda - 5,20 m²





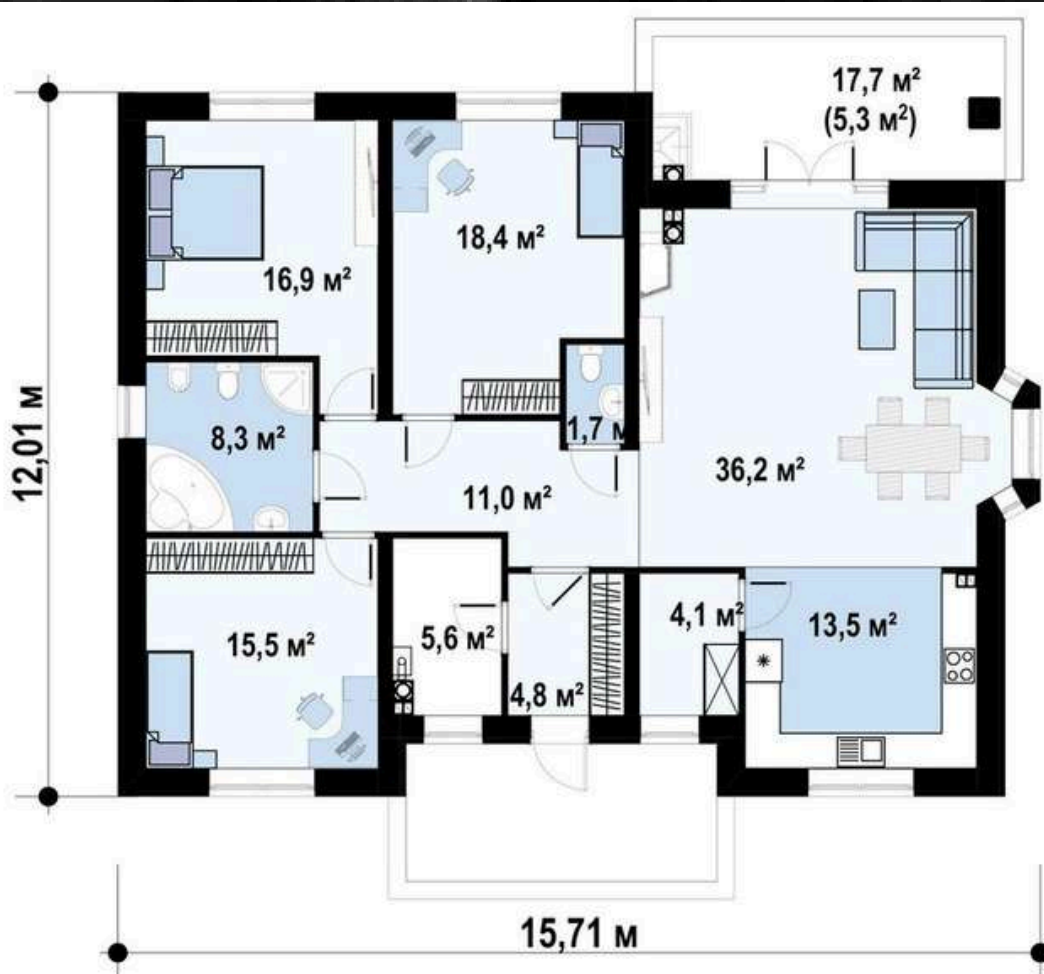
130 M2 YAPI

Salon - 28,7 m²
 Mutfak - 11,9 m²
 Y. Odası - 13,9 m²
 Y. Odası - 12 m²
 Y. Odası - 11,80 m²
 Banyo ve WC - 5,4 m²
 Wc - 2,80 m²
 Antre - 13,5 m²
 Veranda - 5,70 m²
 Garaj - 24,5 m²

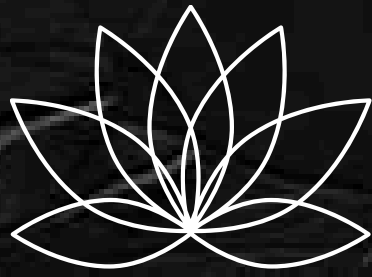




134 M2 YAPI



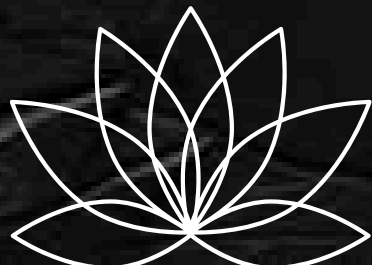
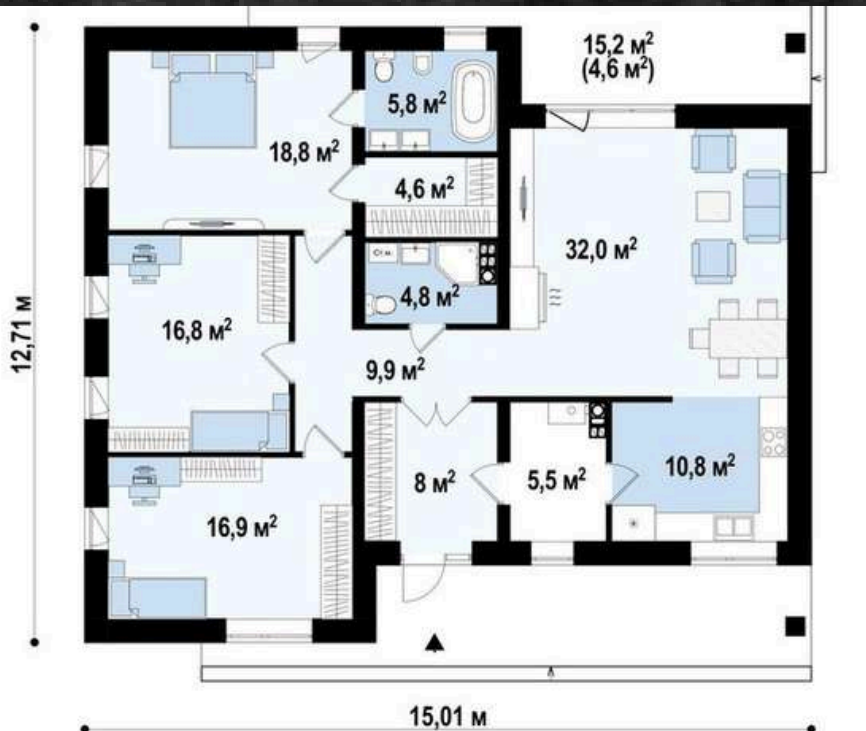
- Salon - 36,2 m²
- Mutfak - 13,5 m²
- Y. Odası - 18,4 m²
- Y. Odası - 16,9 m²
- Y. Odası - 15,5 m²
- Banyo ve WC - 8,3 m²
- WC - 1,7 m²
- Ç. Odası - 5,6 m²
- Antre - 15,8 m²
- Veranda - 5,3 m²
- K ler - 4,1 m²

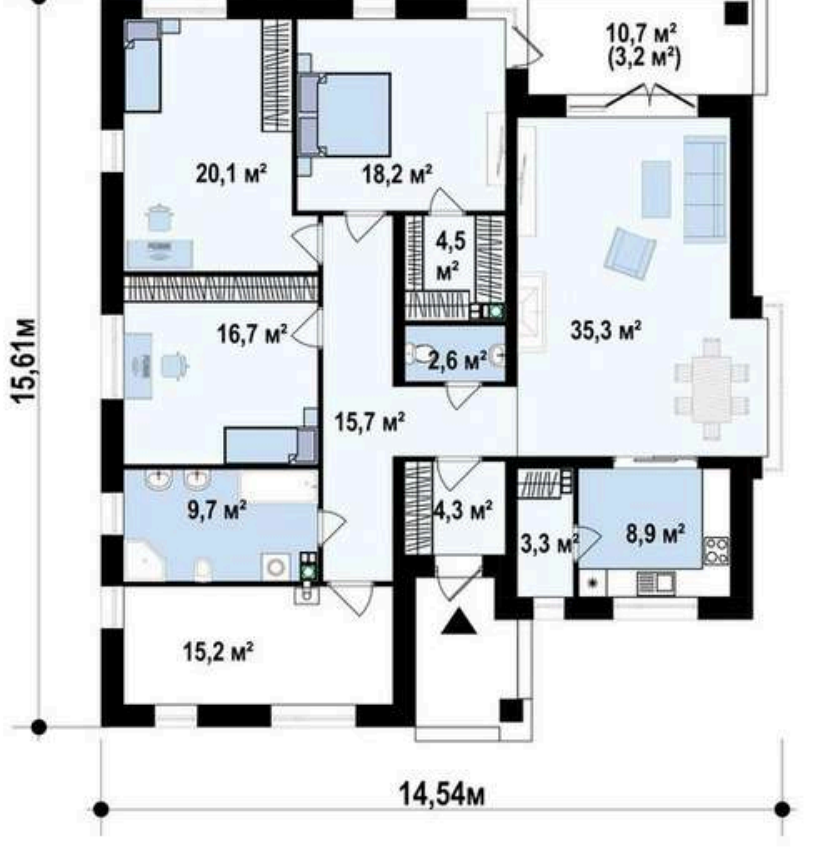




139 M2 YAPI

Salon - 32 m² Mutfak
10,8 m² Y. Odası - 18,8
m² Y. Odası - 16,9 m² Y.
Odası - 16,8 m² Ebevy
Banyosu - 5,8 m² Banyo
ve WC - 4,8 m² Çamaşır
O. - 4,6 m² Antre - 17,9
m² Veranda - 4,6 m²
K ler - 5,5 m²





Salon - 35,30 m²

Mutfak - 8,90 m²

Y. Odası - 20,10 m²

Y. Odası - 18,20 m²

Y. Odası - 16,70 m²

Banyo ve WC - 9,70 m²

Wc - 2,60 m²

Ç. Odası - 4,50 m²

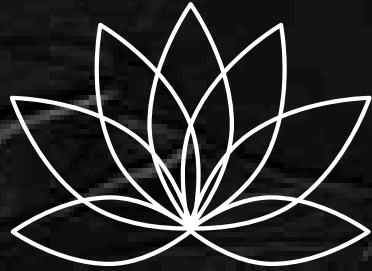
Antre - 20 m²

Veranda - 15,20 m²

Veranda - 3,20 m²

K ler - 3,30 m²

158 M2 YAPI

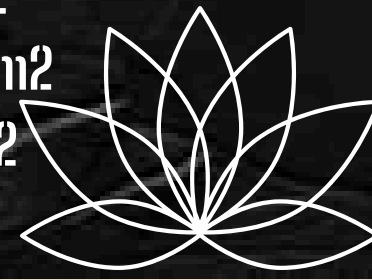




167 M2 YAPI



Salon - 39,0 m²
Mutfak - 9,10 m²
Y. Odası - 17,70 m²
Y. Odası - 14,60 m²
Y. Odası - 11,60 m²
Banyo ve WC - 6,80 m²
Ç. Odası - 4,30 m²
Antre - 9,70 m²
Veranda - 9,20 m²
Garaj - 34,90 m²





Salon – 30,80 m²
 Mutfak – 20,10 m²
 Y. Odası – 17,60 m²
 Y. Odası – 13,90 m²
 Oda – 13,80 m²
 Banyo ve WC – 6,40 m²
 Wc – 2,70 m²
 Antre – 22,30 m²
 Veranda – 33,50 m²
 Garaj – 28,80 m²
 K ler – 3,10 m²
 Kullanım A. – 5,40 m²
 Kullanım A. – 5,10 m²

170 M² YAPI

